

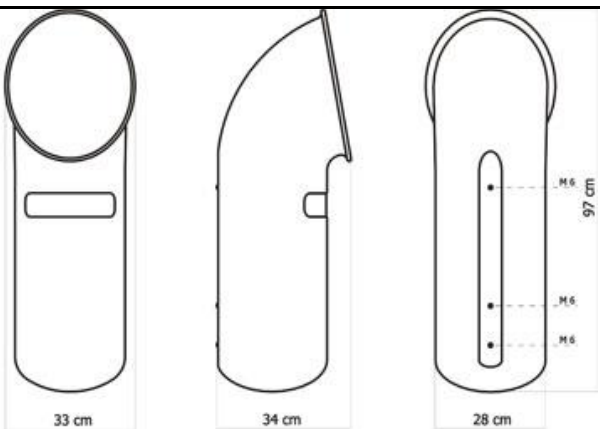

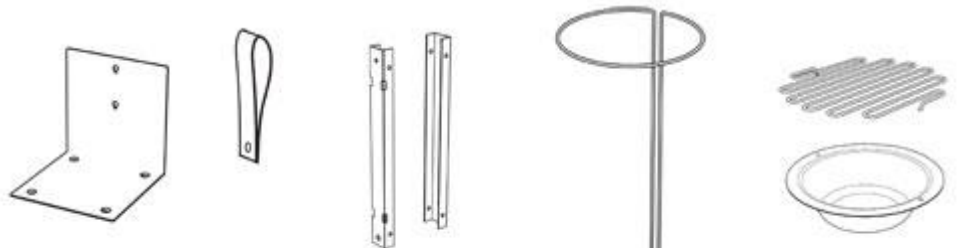
DETTAGLI – u trash contenitore rifiuti



Made in Italy



Material: PE (Polyethylene)
 Weight: 3 Kg.
 Capacity: 35 lt.

Floor base
Steel

Handle
Nylon

Wall bracket
Steel

Bag holder
Steel

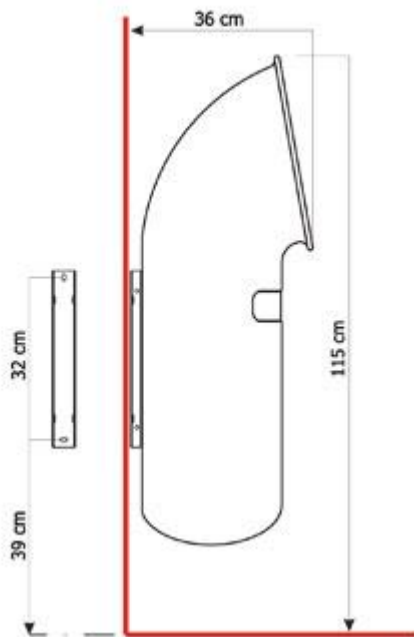
Ashtray
Steel + Aluminium



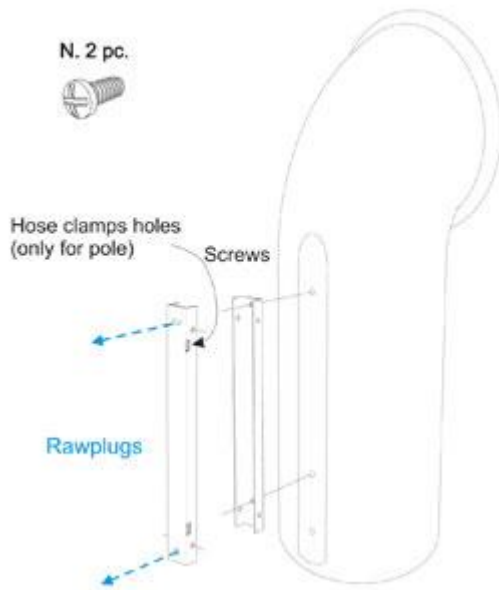


PiEmme srls

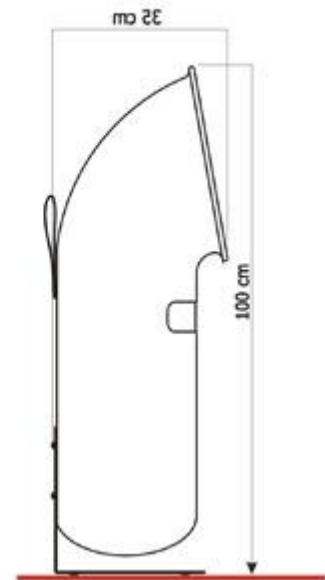
Kit A On wall or Pole



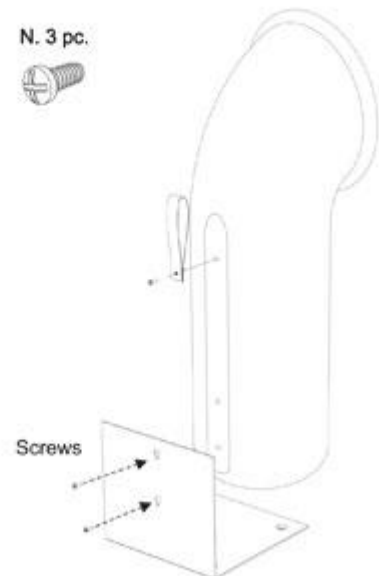
N. 2 pc.



Kit B On floor



N. 3 pc.



Colori contenitore U-trash



Etichette: carta-indifferenziata-plastica-sigarette-vetro-lattine-vetro
Peso del kit completo di accessori: Kit A Kg. 6,00 – Kit B Kg. 8,00
Contenitore in confezione singola di cartone

Contenitore polivalente U-trash

Istruzioni di montaggio per isola ecologica a tre cestini versione frontale

- 1) Posizionare i tre montanti di aggancio dei contenitori alla parete verticale della struttura facendo corrispondere i fori dei montanti con i fori della parete.
I montanti vanno posizionati con la parte concava rivolta contro la parete della struttura.
Occorrono quattro viti per ciascun montante, tre lunghe e una corta, la vite corta è quella più in alto delle quattro e viene inserita nell'inserto filettato più alto del cestino mentre, quella lunga passante in basso per il fissaggio del montante alla struttura deve essere bloccata con il dado e la rondella.
- 2) Dopo aver posizionato verticalmente i tre montanti, fissare i tre cestini a ciascuno dei montanti utilizzando due viti lunghe e una corta che è quella più in alto.
- 3) L'inserimento delle viti dalla parte posteriore della struttura, determina il blocco dei tre montanti e l'aggancio dei cestini.
- 4) La struttura è dotata di fori per il fissaggio a pavimento oppure per inserire delle rotelle piroettanti per poterla spostare comodamente.

Istruzioni di montaggio per isola ecologica a tre cestini in versione a stella

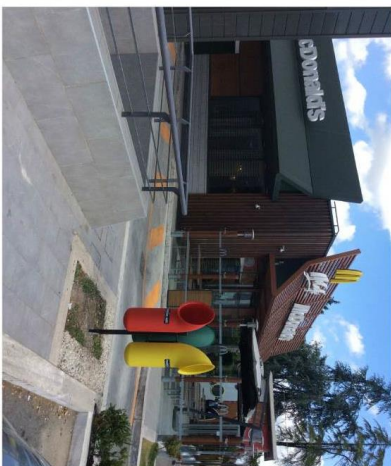
- 1) Fissare il palo montante centrale al basamento con il bullone di dotazione poi, appoggiare la struttura al pavimento con il palo montato e fissare le tre staffe con le feritoie laterali al palo con le viti di dotazione quindi, avvitare le tre contro staffe ai cestini con le viti corte di dotazione e unire insieme le staffe alle contro staffe utilizzando i sei bulloni passanti muniti di dado di bloccaggio.
- 2) La struttura è dotata di fori per il fissaggio a pavimento oppure per inserire delle rotelle piroettanti per poterla spostare comodamente.



Staffa e contro staffa per isola a stella



PiEmme srls



Eataly Torino - Eataly Roma - Teatro Regio Torino - Mercato Adelaide Australia - Lido di Ostia - Fiat Mirafiori - Marina di Varazze - Cittadella Politecnica del Design
Città di Settimo Torinese - Hotel Meridien Torino Lingotto - Dubai Hotel - Porto turistico - Sheraton Hotel - Mc Donald's

